

# 火災保険料更新仕様書

令和8年5月

宮崎県国民健康保険団体連合会

## 1. 仕様

### ① 本館

延床面積:2473.74(m<sup>2</sup>)

構造:鉄骨鉄筋コンクリート造銅板ぶき

備品等:令和7年度末備品現在高総額一覧のとおり

建物補償額:35,000 万円

備品補償額:2,200 万円

### ② 東別館

延床面積:823.62 m<sup>2</sup>

構造:鉄骨鉄筋コンクリート造陸屋根

備品等:令和7年度末備品現在高総額一覧のとおり

建物補償額:27,000 万円

備品補償額:20,100 万円

## 2. 留意事項

(1) 上記補償額で保険料を算出すること。

(2) 建物補償額は火災、落雷、破裂・爆発、風災、水災等を全て合算した金額とすること。

## 令和7年度末備品現在高総額一覧

(単位：円)

| 用品名           | 本館備品現在高総額  | 東別館備品現在高総額  |
|---------------|------------|-------------|
| PC本体          | 281,584    | 85,216      |
| 複合機・コピー機      | 0          | 0           |
| 昇降デスク         | 8,420,000  | 0           |
| シュレッダー        | 1,873,278  | 566,913     |
| 応接テーブル・ソファー   | 1,668,600  | 0           |
| 事務机・会議机       | 1,591,468  | 481,628     |
| オレンジ君・着ぐるみ    | 1,356,104  | 0           |
| 音響機器・映写用スクリーン | 431,850    | 834,225     |
| カメラ           | 1,048,392  | 0           |
| イス            | 620,291    | 187,719     |
| キャビネット        | 513,649    | 155,447     |
| その他備品         | 2,898,792  | 250,128     |
| システム関連        | 892,371    | 197,786,311 |
| 総計            | 21,596,378 | 200,347,588 |

## 宮崎県国民健康保険団体連合会 消防用設備数量表

## 本館

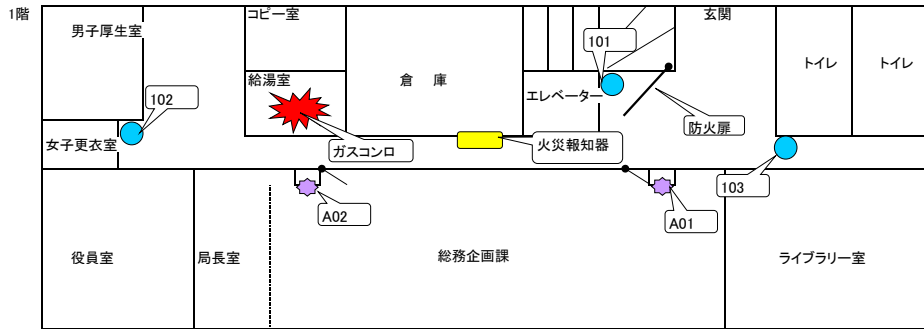
| 機器名並びに装置内容        | 数量 | 単位 |
|-------------------|----|----|
| <b>【消火器具】</b>     |    |    |
| 粉末消火器(10型) 加圧式    | 14 | 本  |
| 二酸化炭素消火器          | 14 | 本  |
| <b>【屋内消火栓設備】</b>  |    |    |
| 加圧送水装置 ポンプ・モーター   | 1  | 台  |
| 操作盤               | 1  | 台  |
| 屋内消火栓             | 1  | 台  |
| 起動用スイッチ           | 1  | 個  |
| 表示盤               | 1  | 台  |
| 呼水装置              | 1  | 台  |
| 連動試験費             | 1  | 式  |
| <b>【自動火災報知設備】</b> |    |    |
| 受信機 P型1級20回線      | 1  | 台  |
| 差動式スポット型感知器       | 57 | 個  |
| 定温式スポット型感知器       | 5  | 個  |
| 光電式スポット型感知器       | 12 | 個  |
| 発信機 P型1級          | 4  | 個  |
| 地区音響装置            | 5  | 個  |
| 表示灯               | 4  | 個  |
| 交流電源              | 1  | 式  |
| 予備電源              | 1  | 式  |
| <b>【防火設備】</b>     |    |    |
| 防災連動制御盤 5回線       | 1  | 台  |
| 主音響               | 1  | 個  |
| 光電式スポット型感知器 3種    | 4  | 個  |
| 防火扉               | 4  | 面  |
| 交流電源              | 1  | 式  |
| 予備電源              | 1  | 式  |

## 東別館

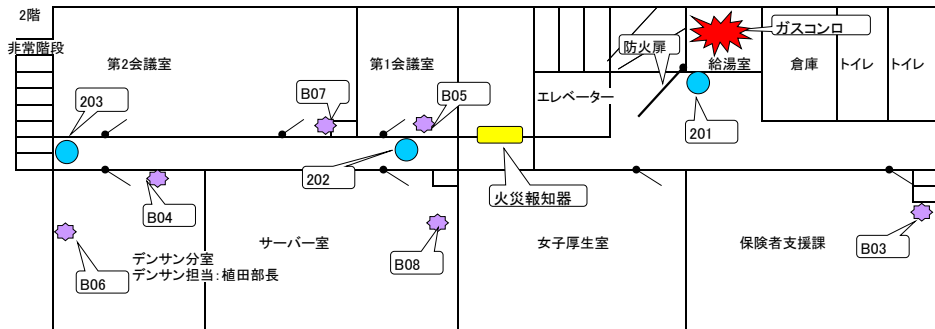
|                   |    |    |
|-------------------|----|----|
| <b>【消火器具】</b>     |    |    |
| 粉末消火器(10型) 加圧式    | 9  | 本  |
| 1号屋内消火栓           | 4  | 箇所 |
| 不活性ガス消火設備         | 1  | 式  |
| <b>【自動火災報知設備】</b> |    |    |
| 受信機 P型1級9回線       | 1  | 台  |
| 差動式スポット型感知器       | 22 | 個  |
| 定温式スポット型感知器       | 1  | 個  |
| 光電式スポット型感知器       | 28 | 個  |
| 発信機               | 4  | 個  |
| 地区音響装置            | 4  | 個  |
| 誘導灯               | 13 | 個  |

本館 消防用設備等配置図

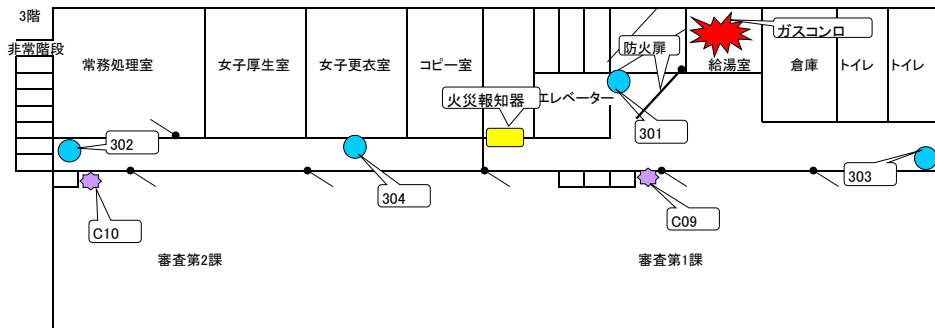
凡例 ● 粉末消火器  
● 二酸化炭素式消火器



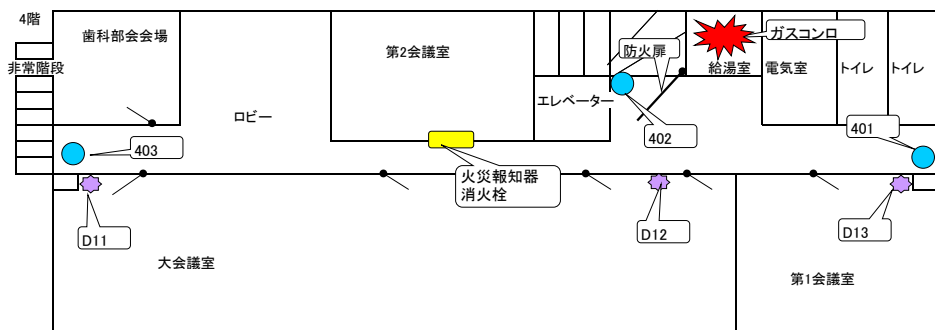
|        |    |
|--------|----|
| 本館消火器数 | 5  |
| 防火扉    | 1  |
| 感知器    | 20 |
| 地区音響装置 | 1  |
| 発信機    | 1  |



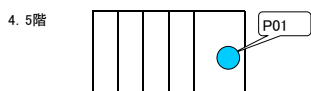
|        |    |
|--------|----|
| 本館消火器数 | 9  |
| 防火扉    | 1  |
| 感知器    | 18 |
| 地区音響装置 | 1  |
| 発信機    | 1  |



|        |    |
|--------|----|
| 本館消火器数 | 6  |
| 防火扉    | 1  |
| 感知器    | 17 |
| 地区音響装置 | 1  |
| 発信機    | 1  |



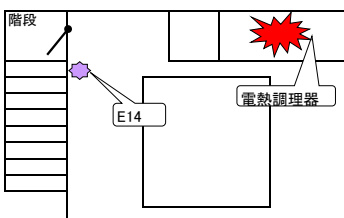
|        |    |
|--------|----|
| 本館消火器数 | 6  |
| 防火扉    | 1  |
| 感知器    | 14 |
| 地区音響装置 | 1  |
| 発信機    | 1  |



\* その他: 本館階段に感知器2個

|        |   |
|--------|---|
| 本館消火器数 | 2 |
| 防火扉    | 0 |
| 感知器    | 3 |
| 地区音響装置 | 1 |
| 発信機    | 0 |

別棟



|        |    |
|--------|----|
| 本館設備   |    |
| 本館消火器数 | 28 |
| 防火扉    | 4  |
| 感知器    | 74 |
| 地区音響装置 | 5  |
| 発信機    | 4  |

東別館 消防用設備等配置図

凡例 ● 粉末消火器

■ 屋内消火栓

